

LEGENDA:

STAV	NÁVRH	
		ZAMĚŘENÍ - POLOHOPIS
		KATASTR NEMOVITOSTÍ
		HRANY NÁVRHU
		AC KRYT
		AC KRYT NAPOJENÍ OKOLNÍCH PLOCH
		R-MAT. - NEZPEVNĚNÁ KRAJNICE
		R-MAT. - NAPOJENÍ ZPEVNĚNÉ PLOCHY
		PŘESKLÁDÁNÍ ZÁMKOVÉ DLAŽBY (NAPOJENÍ ZPEVNĚNÉ PLOCHY)
		TERÉNNÍ ÚPRAVY
		SILNIČNÍ OBRUBY
		HRANICE STAVBY
		VODOROVNÉ DOPRAVNÍ ZNAČENÍ
		OCELOVÉ SVODIDLO - STÁVAJÍCÍ
		SVISLÉ DOPRAVNÍ ZNAČENÍ - NOVÉ



LEGENDA STÁVAJÍCÍCH OSTATNÍCH OCHRANNÝCH PÁSEM:

STAV	OP	
		LESNÍ POZEMEK (OCHRANNÉ PÁSMO 50,0 m)
		OSA ŽELEZNICE (OCHRANNÉ PÁSMO 60,0 m)

LEGENDA STÁVAJÍCÍCH SÍTÍ TI :

		SDĚLOVACÍ VEDENÍ SPOLEČNOSTI CETIN A.S. - ZAMĚŘENÉ SÍTĚ (OCHRANNÉ PÁSMO 0,5 m)
		SDĚLOVACÍ VEDENÍ SPOLEČNOSTI CETIN A.S. - NEZAMĚŘENÉ SÍTĚ (OCHRANNÉ PÁSMO 0,5 m)
		SILOVÉ VEDENÍ SPOLEČNOSTI ČEZ DISTRIBUCE A.S. - VN NADZEMNÍ (OCHRANNÉ PÁSMO 7,0 m)
		PLYNOVODNÍ VEDENÍ SPOLEČNOSTI GAS NET A.S. - VTL (OCHRANNÉ PÁSMO 4,0 m)

Správa a údržba silnic Pardubického kraje se stavebním záměrem souhlasí.




**Správa a údržba silnic
Pardubického kraje**
Doubravice 98
533 53 Pardubice
IČ: 00085031
DIČ: CZ00085031

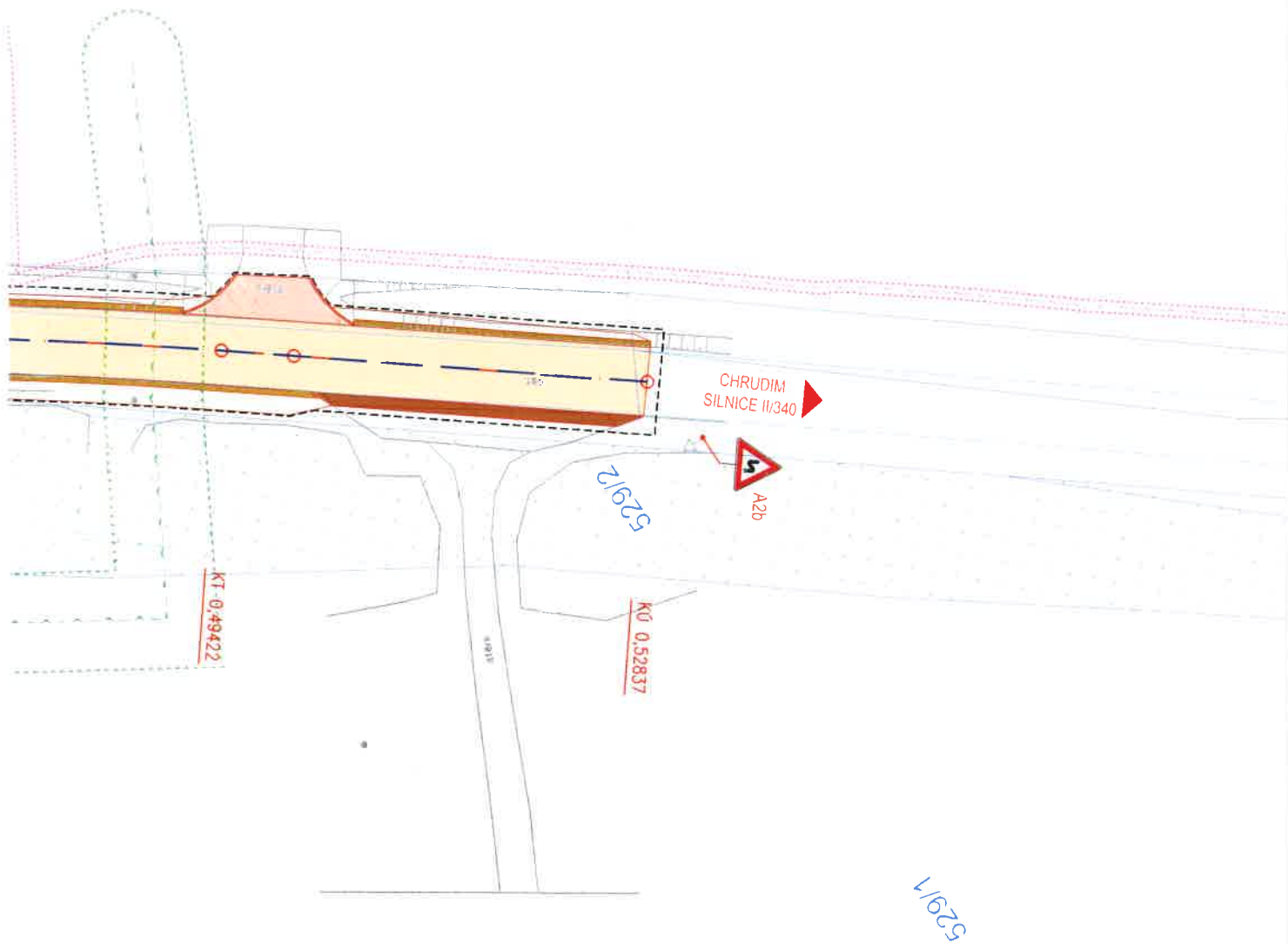


S-JTSK

Výškový systém B.p.v.

PROJEKTANT: Ing. Adam Tužil	VYPRACOVAL: Ing. Adam Tužil	KONTROLOVAL: Ing. František Haburaj, Ph.D.	ZPRACOVATEL: <div> DSP a.s.</div>	
<i>Tužil</i>	<i>Tužil</i>	<i>Haburaj</i>		
INVESTOR: Správa a údržba silnic Pardubického kraje, Doubravice 98, Pardubice 533 53			ČÍSLO ZAKÁZKY:	FORMÁT: 7 x A4
KRAJ / OBEC: Pardubický kraj / Kostěnice				
STAVBA: SILNICE II/340 KOSTĚNICE			DATUM: 02. 2023	PARÉ:
STAVEBNÍ OBJEKT: C. SITUAČNÍ VÝKRESY			STUPEŇ: DUSP	
			MĚŘITKO: 1:500	
NÁZEV PŘÍLOHY: SOUHLAS VLASTNÍKA/SPRÁVCE POZEMKU NA KOORDINAČNÍM SITUAČNÍM VÝKRESU			ČÁST: DOKLADY	PŘÍL. Č.:
DOKUMENTACI LZE UŽÍVAT POUZE VE SMYSLU PŘÍSLUŠNÉ SMLOUVY O DÍLO. VÝKRES, ČI JEHO ČÁST MUŽE BYT KOPIROVÁN NEBO JINÝM ZPŮSOBEM ROZŠÍŘOVÁN POUZE PO PŘEDCHOZÍM SOUHLASU ZPRACOVATELE.				

0,5





6

527/2

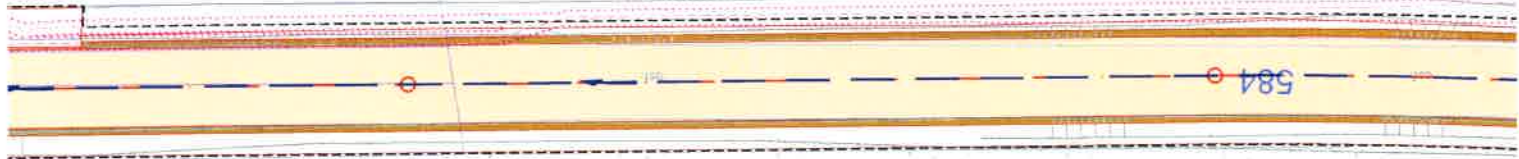
0,4

81/1

81/2

80

117



Tk: 0,45620



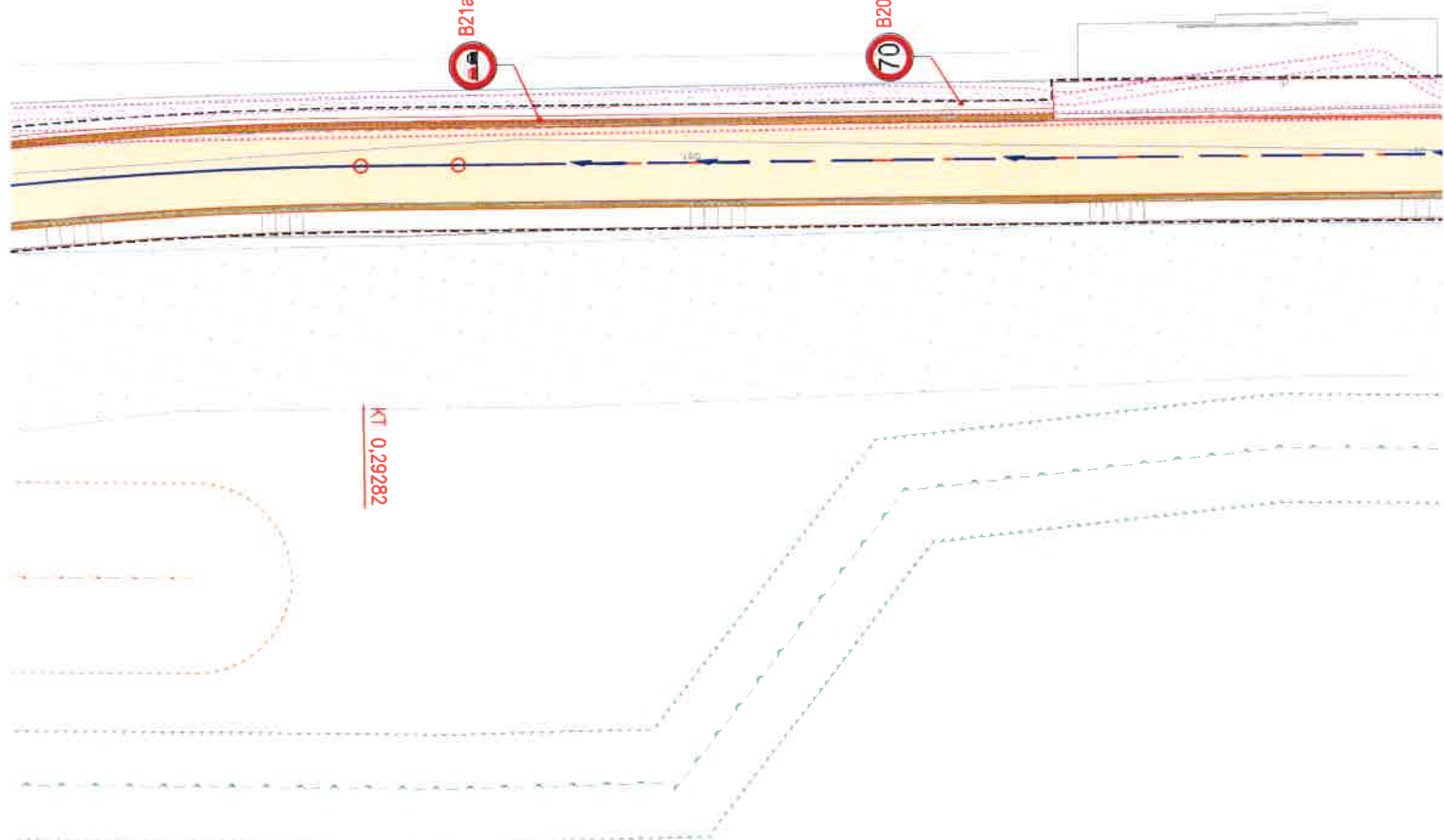
0,3

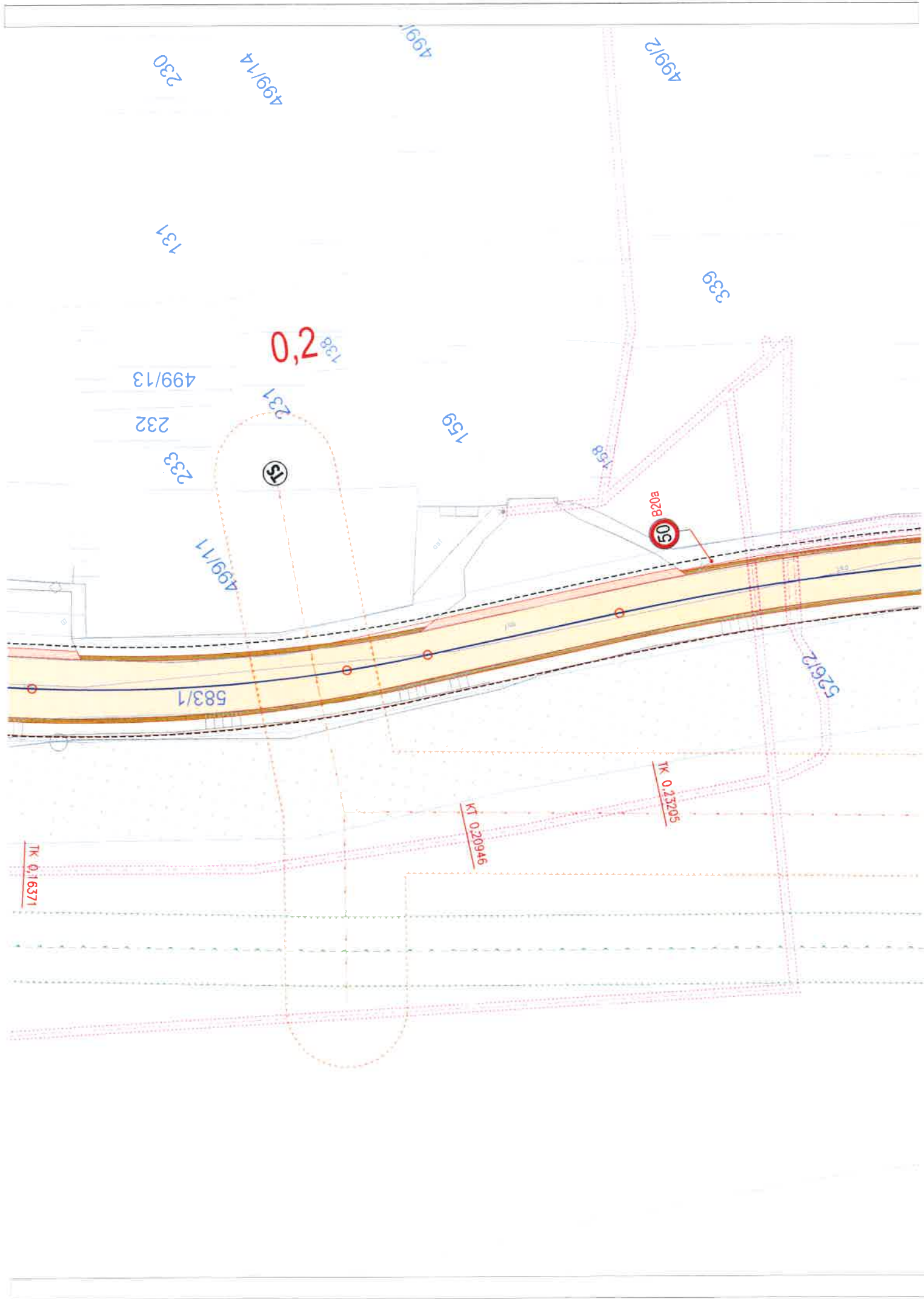
208

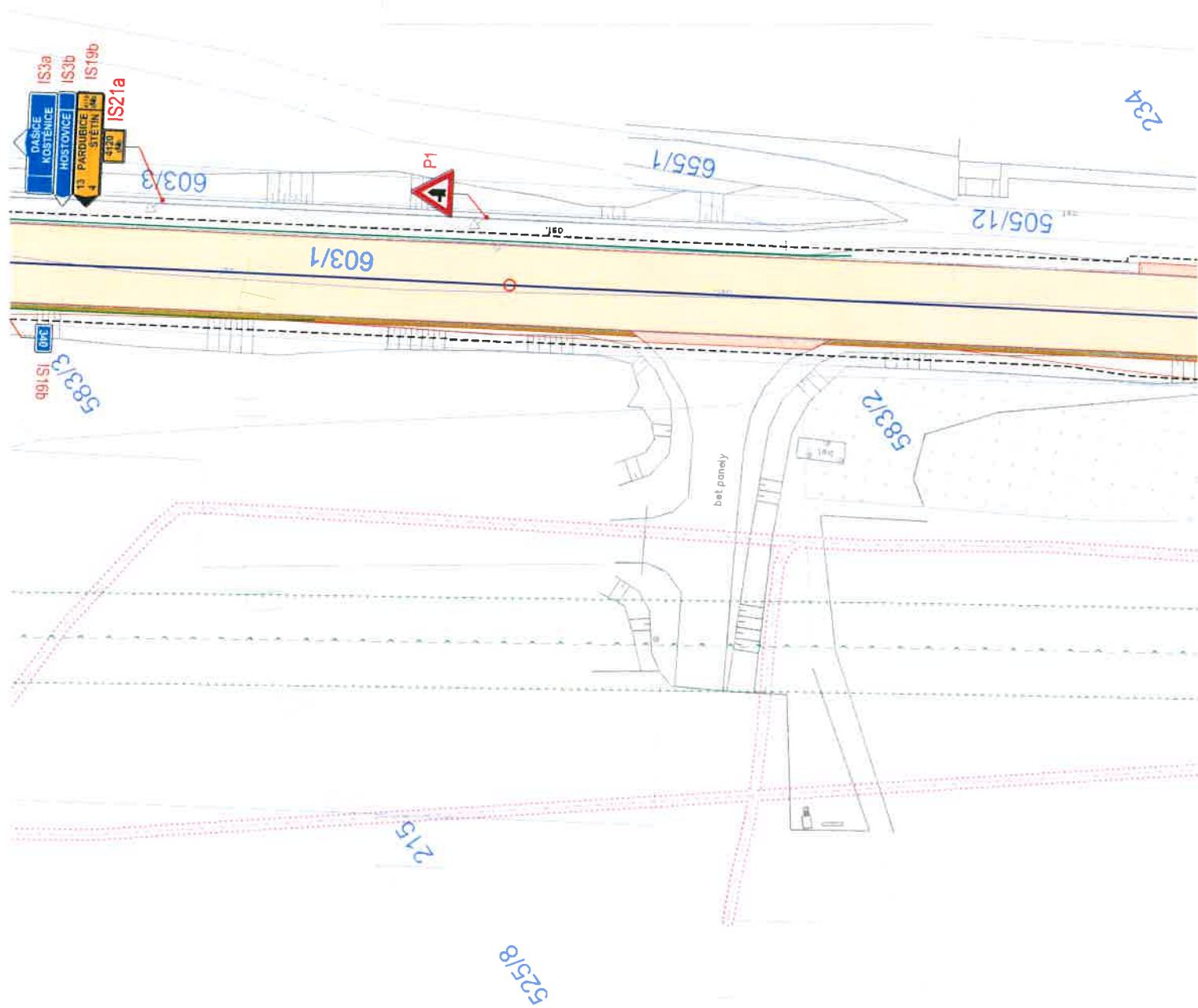
208



KT 0,29282







0,1

221

072

 $2 \Delta 2$ 243

432

505/12

655/1

603/1

~~603/3~~

IS3a
IS3b
IS19b
IS21a

340
15166
55855
c/3395

2/385

bet panely

512

525/8

0,0

